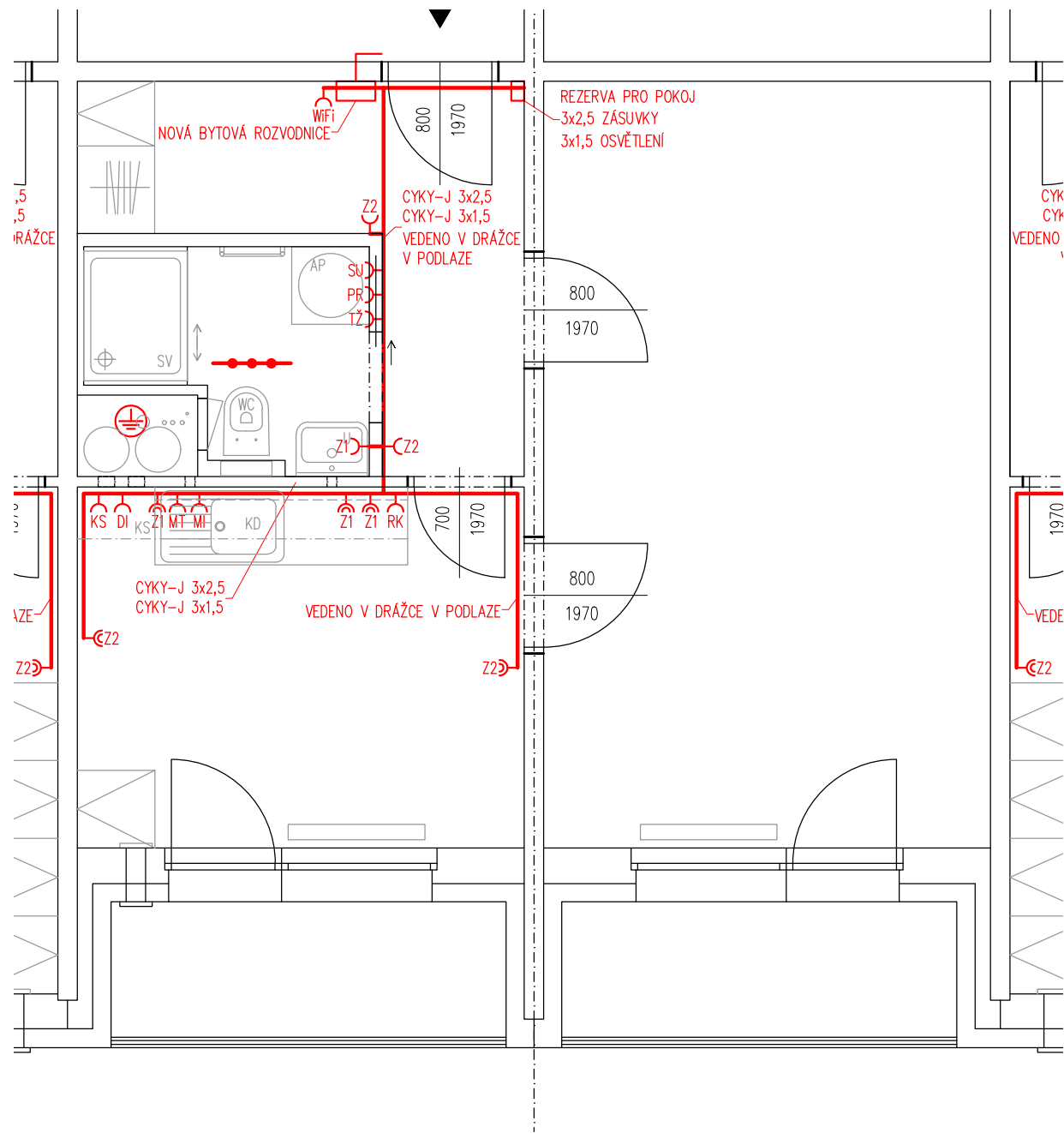
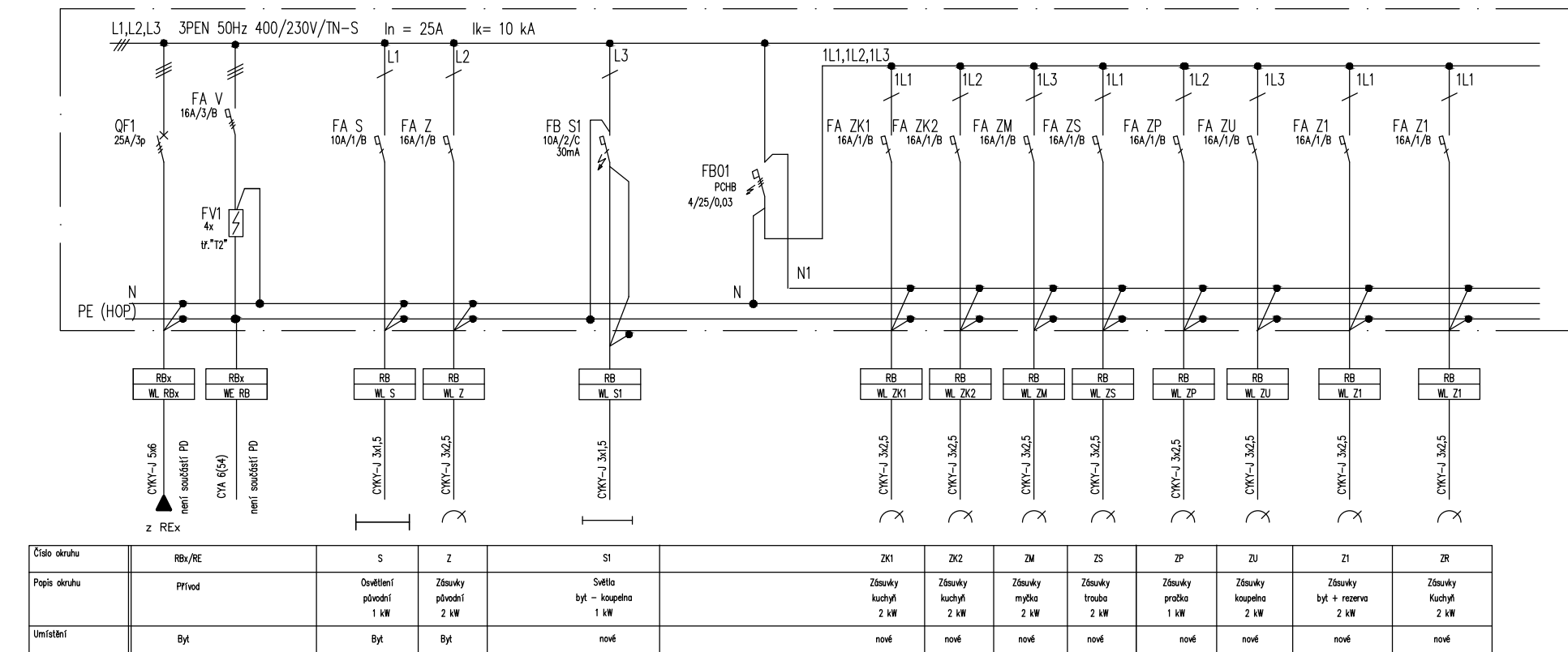


PŮDORYS BYTOVÉ JÁDRO TYP Č.2 – M 1:50  
ELEKTROINSTALACE – ZÁSUVKY

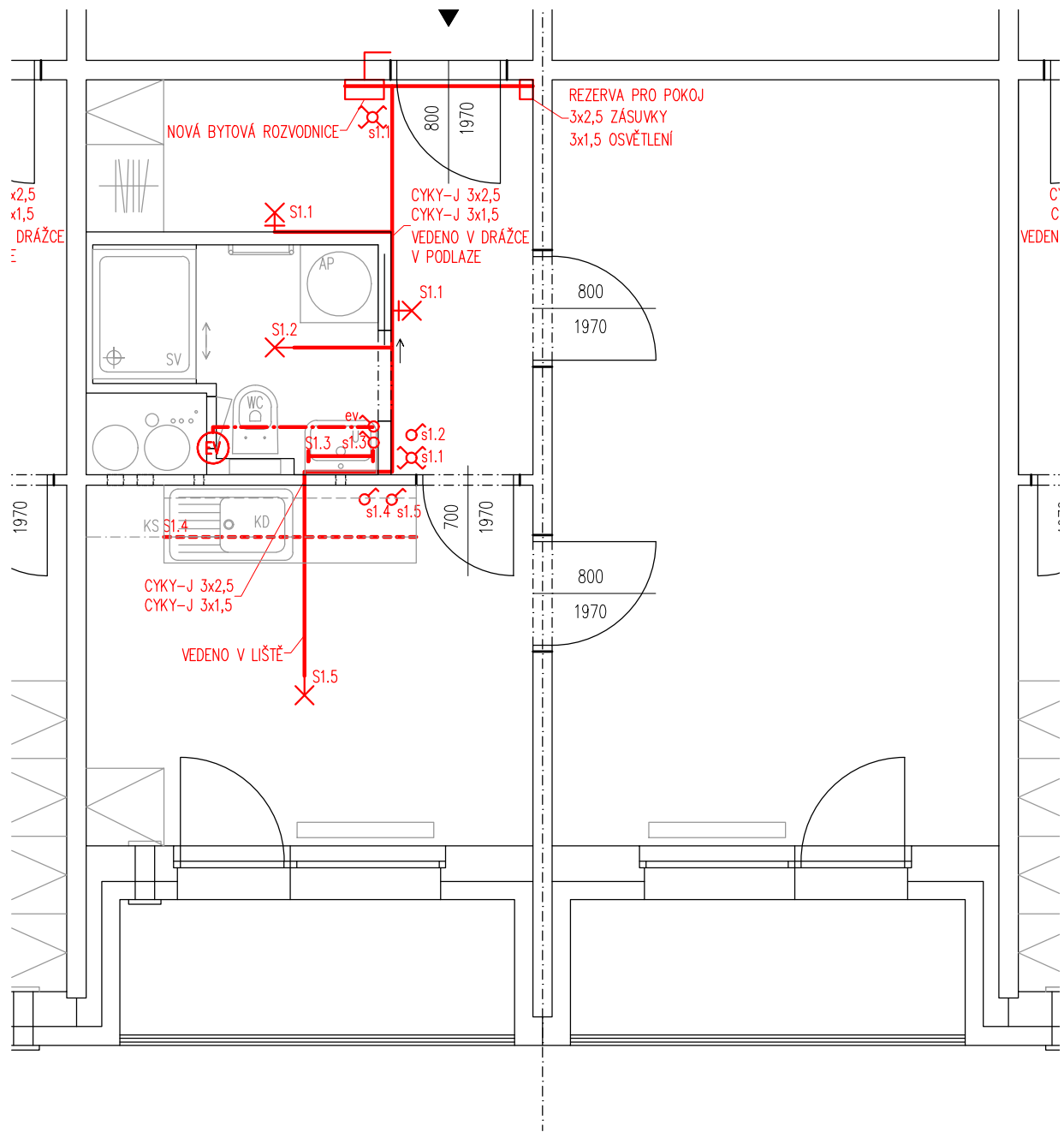


ELEKTROINSTALACE – ZAPOJENÍ BYTOVÉHO ROZVADĚČE RB



Číslo okruhu	RBx/RE	S	Z	S1	ZK1	ZK2	ZM	ZS	ZP	ZU	Z1	ZR
Popis okruhu	Prívod	Osvětlení původní 1 kW	Zásuvky původní 2 kW	Switla byt + koupelna 1 kW	Zásuvky kuchyně 2 kW	Zásuvky kuchyně 2 kW	Zásuvky myčka 2 kW	Zásuvky trouba 2 kW	Zásuvky prokba 1 kW	Zásuvky koupelna 2 kW	Zásuvky byt + rezerva 2 kW	Zásuvky Kuchyně 2 kW
Umístění	Byt	Byt	Byt	nové	nové	nové	nové	nové	nové	nové	nové	nové

PŮDORYS BYTOVÉ JÁDRO TYP Č.2 – M 1:50  
ELEKTROINSTALACE – OSVĚTLENÍ



ROZVADĚČ RB

VESTAVNÁ PLASTOVÁ SKŘÍŇ  
36M (3x12)  
IP30/20  
TYPOVÁ BARVA  
PŘÍVOD KABELY SHORA  
VÝVODY KABELY NAHORU/DOLŮ  
OCHRANA DLE ČSN 332000-4-41 ed.2  
SAMOČINNÝM ODPOJENÍM OD ZDROJE  
CHARAKTERISTIKA SOUSTAVY  
3 NPE AC 400/230 V / TN-S  
  
HOP TVOŘENA V ROZVADĚČI PŘIPOJENÍM NA PE.  
POSPOJENÍ PROVEDENO V KOUPELNĚ A V KUCHYNI VODIČEM CYA 6(54).

LEGENDA ELEKTROINSTALACE

- DVOJITÁ ZÁSUVKA POD OMÍTKU, 230V, 16A, X – ČÍSLO OKRUHU
- JEDNODUCHÁ ZÁSUVKA POD OMÍTKU, 230V, 16A, X – ČÍSLO OKRUHU
- JEDNODUCHÁ ZÁSUVKA POD OMÍTKU, 230V, 16A, PRO AUTOMATICKOU PRAČKU, VÝŠKA 1000 MM
- JEDNODUCHÁ ZÁSUVKA POD OMÍTKU, 230V, 16A, PRO MYČKU NÁDOBÍ, VÝŠKA 600 MM
- JEDNODUCHÁ ZÁSUVKA POD OMÍTKU, 230V, 16A, PRO MIKROVLNNOU TROUBU, VÝŠKA 1900 MM
- JEDNODUCHÁ ZÁSUVKA POD OMÍTKU, 230V, 16A, PRO DIGESTOŘ, VÝŠKA 1900 MM
- JEDNODUCHÁ ZÁSUVKA POD OMÍTKU, 230V, 16A, PRO RYCHLOVARNOU KONVICI, VÝŠKA 1300 MM
- JEDNODUCHÁ ZÁSUVKA POD OMÍTKU, 230V, 16A, PRO TOPNÝ ŽEBŘÍK, VÝŠKA 1000 MM
- JEDNODUCHÁ ZÁSUVKA POD OMÍTKU, 230V, 16A PRO KOMB. SPORÁK, VÝŠKA 600 MM
- DOPLŇUJÍCÍ POSPOJOVÁNÍ (BATERIE, KOVOVÉ POTRUBÍ, VANA NEBO SPRCHA, TROUBA), VODIČ CYA 4
- KABEL PRO NAPÁJENÍ VENTILU CYKY 5X1,5
- JEDNOPÓLOVÝ VYPÍNAČ, ŘAZ.1
- SERIOVÝ VYPÍNAČ, ŘAZ.5
- SCHODIŠŤOVÝ PŘEPÍNAČ, ŘAZ. 6
- SÉRIOVÝ VYPÍNAČ, ŘAZ. 7
- VRATNÝ SPÍNAČ (TLAČÍTKO) PRO SPÍNÁNÍ VENTILU
- LED PÁSEK INTEGROVANÝ PO CELÉ DÉLCE KUCHYŇSKÉ LINKY
- LED SVÍTIDLO STROPNÍ/NÁSTĚNNÉ, 1800 LM, 18 W, OPÁLOVÝ DIFUZOR, 3000K, RA>80
- EKVIPOTENCIÁLNÍ SVORKOVNICE DOPLŇUJÍCÍHO POSPOJOVÁNÍ EPS1
- LED SVÍTIDLO NÁSTĚNNÉ NAD ZRCADLO, DIFUZOR, PŘÍMÉ OSVĚTLENÍ, MIN. 1600LM, 12W, 3000K, RA>80
- ELEKTRICKY OVLÁDANÝ TALÍŘOVÝ VENTIL 230V, DODÁVKA PROFESE VZT

POZNÁMKA  
SVORKOVNICE DOPLŇUJÍCÍHO POSPOJOVÁNÍ BUDE UMÍSTĚNA V INSTALAČNÍ ŠACHTĚ A BUDE K VODIČI PEN V BYTOVÉ ROZVODNICI PŘIPOJENA VODIČEM CY6  
NOVÁ KABELÁŽ BUDE VEDENA Z ROZVADĚČE V NOVÉ LIŠTĚ ELEGANT DO PODLAHY, PŘÍPADNĚ BUDE VEDENA V ROHOVÉ LIŠTĚ POD STROPEM, A DÁLE V NOVÉM ZDIVU V DŘÁŽCE NEBO PODHLEDU  
VYPÍNAČ NAD PRACOVNÍ PLOCHOU BUDE SPÍNAT NAPÁJECÍ ZDROJ LED PÁSKU. PÁSEK I NAPÁJECÍ ZDROJ JSOU SOUČÁSTÍ DODÁVKY KUCHYŇSKÉ LINKY  
SVÍTIDLO NAD ZRCADLEM V KOUPELNĚ BUDE UMÍSTĚNO VE VÝŠCE MIN. 1,8M. SVÍTIDLO BUDE MÍT VNĚJŠÍ ČÁSTI VYROBENÉ Z TRVANLIVÉHO IZOLANTU A SVĚTELNÝ ZDROJ BUDE KRYT OCHRANNÝM SKLEM  
SVÍTIDLO NA STROPĚ V KOUPELNĚ BUDE MÍT SPODNÍ KRYT VÝŠE NEŽ 2,25M. VYPÍNAČE A ZÁSUVKA V KOUPELNĚ BUDOU UMÍSTĚNY VE VÝŠCE MIN. 1,2M (SPODNÍ OKRAJ RÁMEČKU). VZHLEDEM K MALÉMU PROSTORU BUDE SPÍNAČ VENTILACE UMÍSTĚN VE DVOJKLAPCE S OSVĚTLENÍM NAD ZRCADLEM A DÁLE OD DVEŘÍ BUDE ZÁSUVKA. VENTILÁTOR A DIGESTOŘ JSOU DODÁVKOU PROFESY VZT.  
VYPÍNAČE A ZÁSUVKY NAD PRACOVNÍ PLOCHOU LINKY BUDOU UMÍSTĚNY V PĚTIRÁMEČKU, PŘÍČEMŽ VLEVO BUDE UMÍSTĚN VYPÍNAČ OSVĚTLENÍ LINKY A DÁLE V POŘADÍ DLE ZAKRESLENÍ V PŮDORYSU.VÝŠKA 1,2 M NA STŘED.  
JE NUTNÉ DBÁT NA TO, ABY TYTO PŘÍSTROJE NEBYLY UMÍSTĚNY V UMÝVACÍM PROSTORU DŘEŽU (MIN. 200 MM OD HRANY DŘEŽU). ZÁSUVKA PRO MYČKU BUDE INSTALOVÁNA JAKO REZERVA PRO PŘÍPADNOU INSTALACI MYČKY UŽIVATELEM BYTU.

- POZNÁMKA
- ROZVODNÁ SOUSTAVA NN: 3+PE+N, 400/230V, 50HZ, TN-C-S.
  - OCHRANA PŘED ÚRAZEM EL. PROUDEM DLE ČSN 33 2000-4-41 ED.2

- POZNÁMKA
- VEŠKERÉ PRACOVNÍ POSTUPY BUDOU PROVEDENY DLE TECHNOLOGICKÝCH PŘEDPISŮ DANÉHO VÝROBCE PROŠKOLENOU FIRMOU
  - PŘI NEJASNOSTECH OHLEDNĚ POSTUPU STAVEBNÍCH PRACÍ JE NUTNÉ PŘIZVAT ODPOVĚDNÉHO PROJEKTANTA
  - ZHOTOVITEL STAVBY ZODPOVÍDÁ ZA DODRŽOVÁNÍ BOZP, PO A OSTATNÍCH PRÁVNÍCH PŘEDPISŮ A NOREM ČSN PŘI PROVÁDĚNÍ DÍLA NAPŘ. (ZÁKON Č.350/2012 SB. – STAVEBNÍ ZÁKON, VYHLÁŠKA Č.268/2009 SB. O TECHNICKÝCH POŽADAVCÍCH NA STAVBY.
  - VEŠKERÉ ROZMĚRY JE ZHOTOVITEL POVINEN OVĚŘIT PŘÍMO NA STAVBĚ PŘED ZAHÁJENÍM PRACÍ.

POZNÁMKA:  
-ZHOTOVITEL STAVBY ZODPOVÍDÁ ZA DODRŽOVÁNÍ BOZP, PO, PRÁVNÍCH PŘEDPISŮ A NOREM PŘI PROVÁDĚNÍ DÍLA.  
-SKUTEČNÉ SKLADBY A STAV NEBYLY OVĚŘENY SONDOU, ALE POUZE ODHADEM DLE MÍSTNÍCH POMĚRŮ.  
-ZHOTOVITEL STAVBY JE POVINEN SI VYMĚRY PŘEMĚRIT PŘÍMO NA STAVBĚ PŘED ZAHÁJENÍM STAVBY.  
0,000=318,000 m n.m. BpV

hlavní inženýr projektu	Ing. Vít Ševčík	 Lazaretní 610/11, 615 00 Brno	
zodpovědný projektant	Ing. Vít Ševčík		
vypracoval	Ing. Martin Paleček		
investor	Statutární město Brno, MČ Brno-Bystrc		
místo stavby	Rerychova 1074/14, 635 00 Brno-Bystrc, p.č. 7009, k.ú. Bystrc 411744		
akce		datum	11/2025
<b>REKONSTRUKCE BYTOVÝCH JADER V OBECNÍM PANELOVÉM DOMĚ RERYCHOVA 14, BRNO-BYSTRC</b>		formát	A3
D.1.2.5 TECHNIKA PROSTŘEDÍ STAVEB - SILNOPROUD		č. zakázky	25_026
obsah výkresu		stupeň	DPS
TYP Č.2 - BYT 1+1 (ELEKTRO SILNOPROUD)		měřítko	1:50
		číslo výkresu	číslo paré
		102	